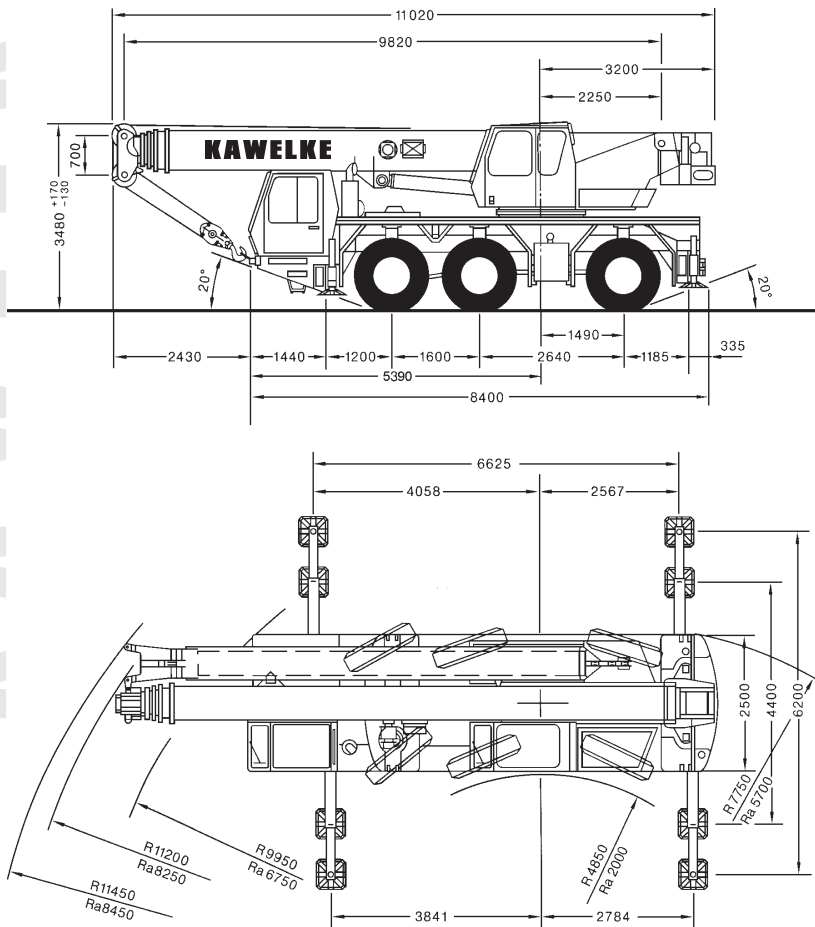


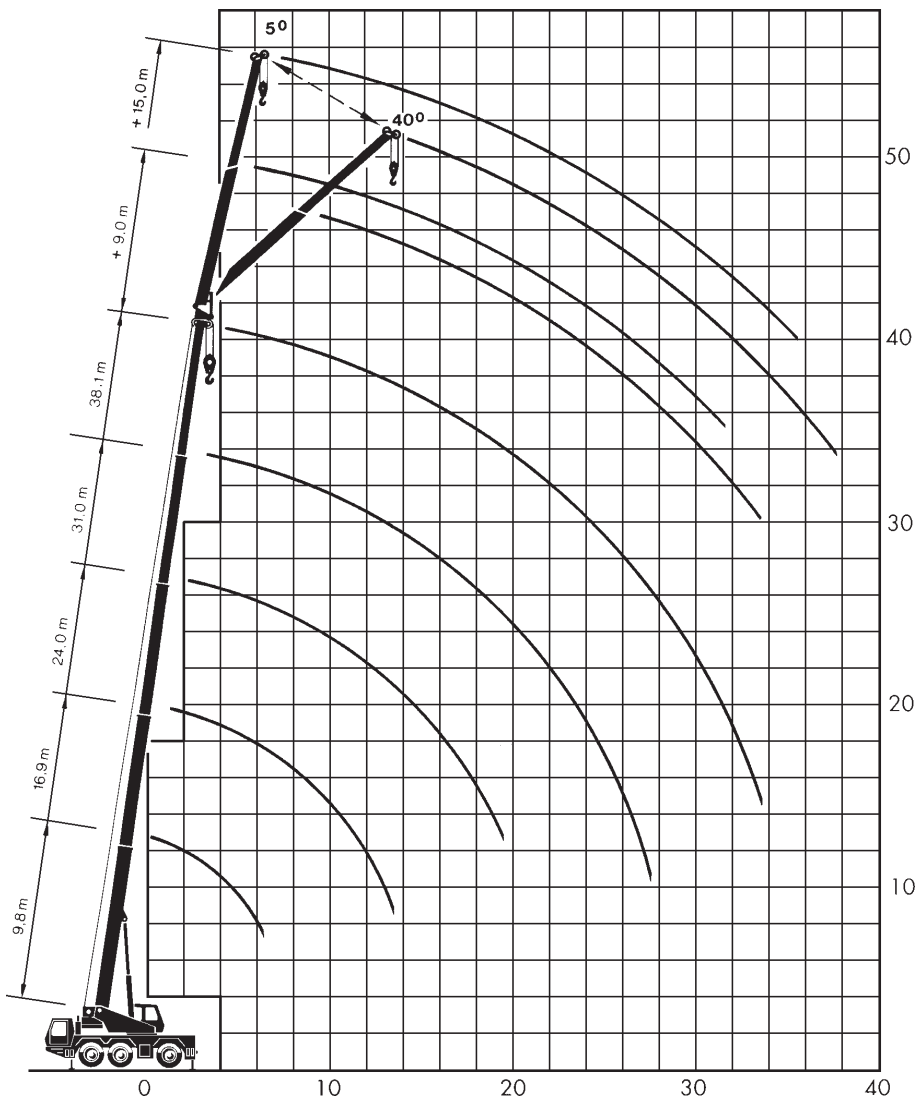
50/60 tons Tele-Mobil-Geländekran

Die Abmessungen



Sonstiges Maschinenheber Arbeitskörbe Gabelstapler Transportfahrzeuge Ladekrane Autokrane

Die Arbeitsbereiche





9,8-38,1m



6,2x6,63m



10,5t





360°



DIN

75%

	9,8	13,4	16,9	20,4	24	27,5	31	34,6	38,1	
2,8	60*									2,8
3	50*	30,5	30,5	16	16	15				3
4	36,5	27,5	30	16	16	15	11	8,5		4
5	31	23,5	26	16	16	15	11	8,5	7,2	5
6	25,5	20,5	23,5	16	16	15	11	8,5	7,2	6
7	21	18,6	20,5	16	16	15	11	8,5	7,2	7
8		16,6	16,7	16	15,2	13,8	10,8	8,5	7,2	8
9		15,2	15,7	13,9	13,8	12,5	10,2	8,4	7,2	9
10		12,7	13,2	11,9	11,9	11,6	9,6	8,4	7,2	10
11			11,2	10,6	10,3	10,2	9,1	8,4	7,2	11
12			9,7	9,9	8,9	9	8,5	8,3	7,1	12
13			8,5	8,7	7,7	8	8	7,8	7	13
14			7,5	7,7	6,7	7,1	7,1	7,1	6,9	14
15				6,9	6,1	6,7	6,3	6,4	6,4	15
16				6,1	5,8	6,3	5,8	5,8	5,8	16
18					5,1	5,2	5,2	4,7	4,8	18
20					4,2	4,3	4,4	3,7	3,9	20
22						3,6	3,7	3	3,1	22
24						3	3,1	2,4	2,6	24
26							2,6	2	2,1	26
28							2,2	1,5	1,7	28
30								1,2	1,3	30
32									1	32
34									0,7	34

*nach hinten



mit Zusatzballast (separater Transport erforderlich)

Autokrane
Ladekrane
Transportfahrzeuge
Gabelstapler
Maschinenheber
Arbeitskörbe

50/60 t Autokran

KAWELKE

Kranvermietung - Bergungsarbeiten - Transporte



9,8-38,1m



6,2x6,63m



7t





360°

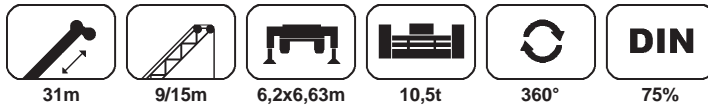


DIN

75%

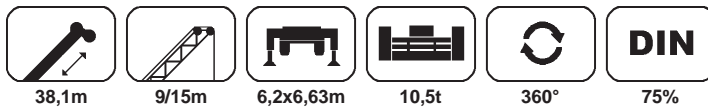
	9,8	13,4	16,9	20,4	24	27,5	31	34,6	38,1	
3	50*	30,5	30,5	16	16	15				3
4	36,5	27,5	30	16	16	15	11	8,5		4
5	30	23,5	26	16	16	15	11	8,5	7,2	5
6	24,5	20,5	22	16	16	15	11	8,5	7,2	6
7	19,4	18,6	17,2	16	16	15	11	8,5	7,2	7
8		16	16	13,9	13,7	13,4	10,8	8,5	7,2	8
9		13	13,5	12,2	11,6	11,4	10,2	8,4	7,2	9
10		10,7	11,2	11,3	9,9	9,8	9,6	8,4	7,2	10
11			9,5	9,8	8,5	8,6	8,4	8,3	7,2	11
12			8,2	8,4	7,3	8,1	7,3	7,3	7,1	12
13			7,1	7,3	6,8	7,6	6,9	6,4	6,4	13
14			6,1	6,4	6,4	6,7	6,5	5,7	5,7	14
15				5,6	5,8	5,9	6	5,1	5,1	15
16				5	5,1	5,3	5,4	4,5	4,5	16
18					4,1	4,2	4,3	3,6	3,6	18
20					3,3	3,4	3,5	2,8	2,9	20
22						2,8	2,8	2,2	2,3	22
24						2,2	2,3	1,7	1,8	24
26							1,9	1,3	1,4	26
28							1,5	0,9	1	28
30								0,6	0,7	30

*nach hinten



m	9					15					m
	5°	20°	40°	*5-20°	*20-40°	5°	20°	40°	*5-20°	*20-40°	
6	3,8										6
7	3,8										7
8	3,8										8
9	3,8					2,3					9
10	3,8	3,7			2	2,3					10
11	3,8	3,6	3		2	1,5	2,3				11
12	3,7	3,5	3	2	1,5	2,3	2,3		1,1		12
13	3,7	3,5	2,9	1,9	1,5	2,3	2,2		1,1		13
14	3,6	3,4	2,9	1,8	1,5	2,3	2,2		1,1		14
15	3,5	3,3	2,9	1,8	1,5	2,3	2,1		1		15
16	3,4	3,2	2,8	1,7	1,4	2,2	2	1,6	1	0,7	16
18	3,2	3,1	2,7	1,6	1,4	2,2	1,9	1,5	0,9	0,7	18
20	3,1	2,9	2,7	1,5	1,3	2,1	1,8	1,5	0,8	0,7	20
22	2,9	2,8	2,6	1,4	1,3	2	1,7	1,5	0,8	0,6	22
24	2,6	2,6	2,5	1,3	1,3	1,9	1,7	1,4	0,7	0,6	24
26	2,4	2,4	2,4	1,2	1,2	1,9	1,6	1,4	0,7	0,6	26
28	2	2,1	2,2	1,2	1,2	1,8	1,5	1,4	0,6		28
30	1,7	1,7	1,8	1,1	1,1	1,6	1,5	1,3			30
32	1,3	1,4		1,1		1,6	1,4	1,3			32
34	1,1	1,1		1		1,5	1,4	1,3			34
36	0,8					1,2	1,3	1,3			36
38						1	1,1				38
40							0,8	0,9			40
42						0,6					42

*unter Teillast wippbar



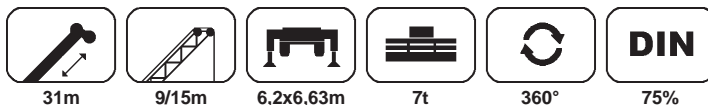
m	9					15					m
	5°	20°	40°	*5-20°	*20-40°	5°	20°	40°	*5-20°	*20-40°	
8	3,2										8
9	3,2										9
10	3,2					2					10
11	3,2	3,2		2,1		2					11
12	3,2	3,2		2,1		2					12
13	3,2	3,2	2,9	2	1,5	2					13
14	3,2	3,2	2,9	2	1,5	2	2		1,1		14
15	3,1	3,1	2,8	1,9	1,5	2	2		1,1		15
16	3,1	3,1	2,8	1,8	1,5	2	2		1,1		16
18	3	3	2,7	1,7	1,4	2	1,9	1,5	1	0,7	18
20	3	3	2,7	1,6	1,4	2	1,8	1,5	0,9	0,7	20
22	2,9	2,9	2,6	1,5	1,4	2	1,8	1,5	0,8	0,7	22
24	2,3	2,5	2,6	1,4	1,3	2	1,7	1,4	0,8	0,7	24
26	1,9	2	2,2	1,4	1,3	1,9	1,6	1,4	0,7	0,6	26
28	1,5	1,6	1,8	1,3	1,3	1,9	1,6	1,4	0,7	0,6	28
30	1,1	1,2	1,3	1,1	1,2	1,6	1,5	1,4	0,6		30
32	0,8	0,9	1	0,8	0,9	1,3	1,5	1,3	0,6		32
34		0,6	0,6			1	1,2	1,3			34
36							0,7	0,9	1,1		36
38							0,7	0,8			38

*unter Teillast wippbar



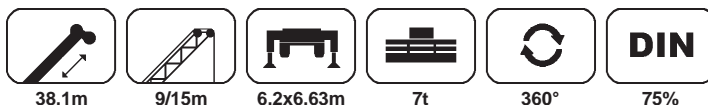
mit Zusatzballast (separater Transport erforderlich)

Autokrane
Ladekrane
Transportfahrzeuge
Gabelstapler
Arbeitskörbe
Maschinenheber
Sonstiges



m	9					15					m	
	5°	20°	40°	*5-20°	*20-40°	5°	20°	40°	*5-20°	*20-40°		
6	3,8										6	
7	3,8										7	
8	3,8										8	
9	3,8					2,3					9	
10	3,8	3,7			2	2,3					10	
11	3,8	3,6	3		2	1,5	2,3				11	
12	3,7	3,5	3		2	1,5	2,3	2,3		1,1	12	
13	3,7	3,5	2,9		1,9	1,5	2,3	2,2		1,1	13	
14	3,6	3,4	2,9		1,8	1,5	2,3	2,2		1,1	14	
15	3,5	3,3	2,9		1,8	1,5	2,3	2,1		1	15	
16	3,4	3,2	2,8		1,7	1,4	2,2	2	1,6	1	16	
18	3,2	3,1	2,7		1,6	1,4	2,2	1,9	1,5	0,9	0,7	18
20	3,1	2,9	2,7		1,5	1,3	2,1	1,8	1,5	0,8	0,7	20
22	2,8	2,8	2,6		1,4	1,3	2	1,7	1,5	0,8	0,6	22
24	2,2	2,4	2,5		1,3	1,3	1,9	1,7	1,4	0,7	0,6	24
26	1,8	1,9	2		1,2	1,2	1,8	1,6	1,4	0,7	0,6	26
28	1,4	1,5	1,6		1,2	1,2	1,7	1,5	1,4	0,6		28
30	1,1	1,2	1,2		1,1	1,1	1,5	1,5	1,3			30
32	0,8	0,9			0,8		1,2	1,4	1,3			32
34							1	1,1	1,2			34
36							0,8	0,9	0,9			36
38								0,7				38

*unter Teillast wippbar



m	9					15					m	
	5°	20°	40°	*5-20°	*20-40°	5°	20°	40°	*5-20°	*20-40°		
8	3,2										8	
9	3,2										9	
10	3,2					2					10	
11	3,2	3,2			2,1	2					11	
12	3,2	3,2			2,1	2					12	
13	3,2	3,2	2,9		2	1,5	2				13	
14	3,2	3,2	2,9		2	1,5	2	2		1,1	14	
15	3,1	3,1	2,8		1,9	1,5	2	2		1,1	15	
16	3,1	3,1	2,8		1,8	1,5	2	2		1,1	16	
18	3	3	2,7		1,7	1,4	2	1,9	1,5	1	0,7	18
20	2,6	2,8	2,7		1,6	1,4	2	1,8	1,5	0,9	0,7	20
22	2	2,2	2,5		1,5	1,4	2	1,8	1,5	0,8	0,7	22
24	1,5	1,7	1,9		1,4	1,3	2	1,7	1,4	0,8	0,7	24
26	1,1	1,3	1,5		1,1	1,3	1,6	1,6	1,4	0,7	0,6	26
28	0,8	0,9	1,1		0,8	0,9	1,2	1,5	1,4	0,7	0,6	28
30		0,6	0,7			0,6	0,9	1,2	1,4	0,6		30
32							0,7	0,9	1,1	0,6		32
34								0,6	0,8			34

*unter Teillast wippbar